
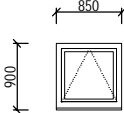

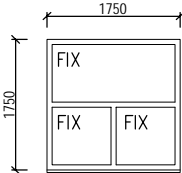

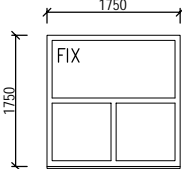

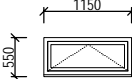

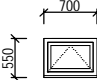

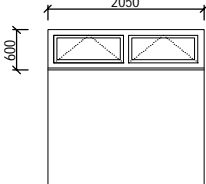

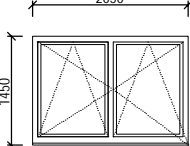
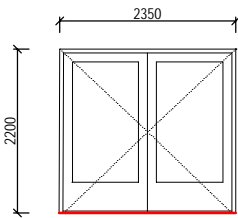
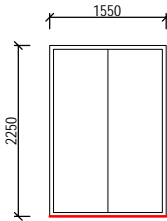
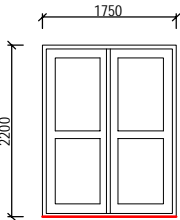
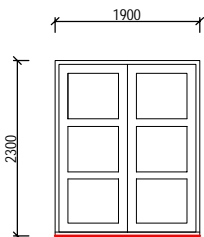




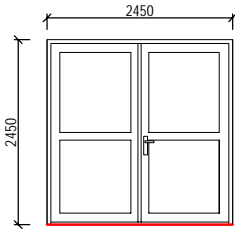
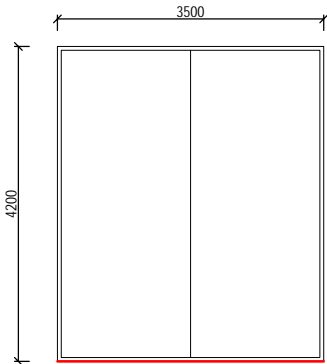
Hlavní projektant: Ing. arch. Přemysl Mazal	Kontroloval, zodp. projektant: Ing. arch. Lenka Mazalová	Vypracoval: Ing. arch. Přemysl Mazal	Ing. arch. Lenka Mazalová autorizovaný architekt Starčkova 359/8a, 602 00 Brno IČ: 621 71 950
Kraj, obec: Jihomoravský, Brno	Parc.č., kat. území: 427, Dolní Heršpice		
Investor: IVEP, a.s., Vídeňská 137/117A, 619 00 Brno			Datum: 12/2015
Název akce: Modernizace budov v areálu IVEP, a.s., Vídeňská 137/117A, Brno fasády administrativní budovy a přiléhajících hal, zateplení střech			Stupeň: DVZ
			Číslo zakázky:
			Archivní číslo:
Obsah:	VÝPISY PRVKŮ - OKNA, DVEŘE		PSV - PL, AL

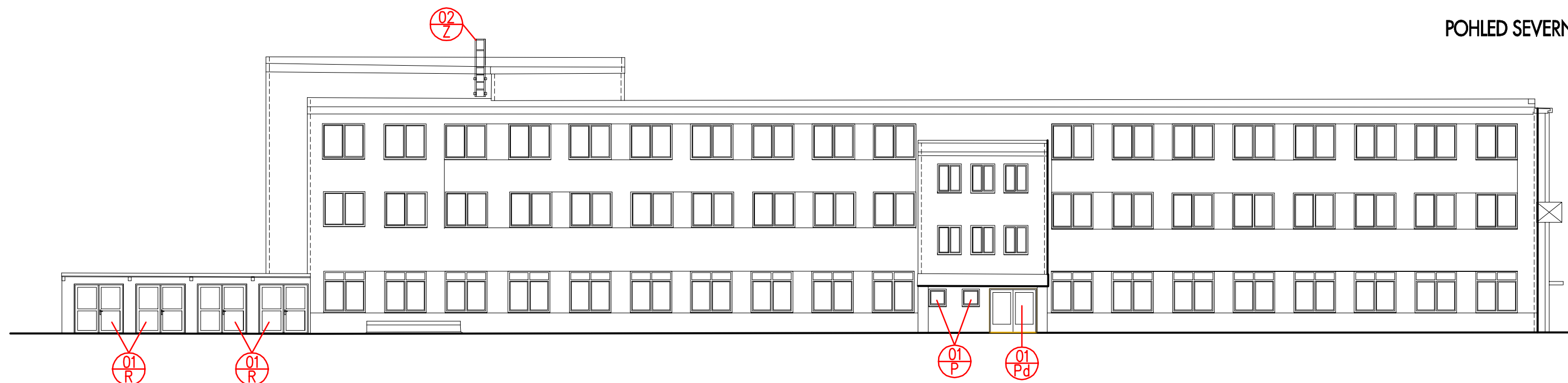
OZNAČENÍ NA VÝKRESE	STAVBA: Modernizace budov v areálu IVEP, a.s., Vídeňská 137/117A, Brno	VÝPIS OKEN A DVEŘÍ	LIST Č.		1
			POČET LISTŮ		3
	NÁČRT:	POPIS:	ROZMĚRY [mm]	KS	CELKEM [m]
		PLASTOVÉ OKNO (7 komor) sklopné dle schématu, provedení profilů: Izolační dvojsklo: Ug=1,1 W/(m².K), celé okno: Uw=1,1 W/(m².K) včetně kování, klika stříbrná včetně vnitřního parapetu (plastový komůrkový, na š. okna a hl. ostění + 30mm, barva tm. šedá)	850/900	1.NP: 2 2.NP: – 3.NP: –	2
		PLASTOVÉ OKNO (7 komor) sklopné dle schématu, provedení profilů: Izolační dvojsklo: Ug=1,1 W/(m².K), celé okno: Uw=1,1 W/(m².K) včetně kování, klika stříbrná včetně vnitřního parapetu (plastový komůrkový, na š. okna a hl. ostění + 30mm, barva tm. šedá)	1750/1750	1.NP: – 2.NP: – 3.NP: –	15
		PLASTOVÉ OKNO (7 komor) sklopné dle schématu, provedení profilů: Izolační dvojsklo: Ug=1,1 W/(m².K), celé okno: Uw=1,1 W/(m².K) včetně kování, klika stříbrná včetně vnitřního parapetu (plastový komůrkový, na š. okna a hl. ostění + 30mm, barva tm. šedá)	1750/1750	1.NP: – 2.NP: – 3.NP: –	–
		PLASTOVÉ OKNO (7 komor) sklopné dle schématu, provedení profilů: Izolační dvojsklo: Ug=1,1 W/(m².K), celé okno: Uw=1,1 W/(m².K) včetně kování, klika stříbrná včetně vnitřního parapetu (plastový komůrkový, na š. okna a hl. ostění + 30mm, barva tm. šedá)	1150/550	1.NP: – 2.NP: – 3.NP: 12	12
		PLASTOVÉ OKNO (7 komor) sklopné dle schématu, provedení profilů: Izolační dvojsklo: Ug=1,1 W/(m².K), celé okno: Uw=1,1 W/(m².K) včetně kování, klika stříbrná včetně vnitřního parapetu (plastový komůrkový, na š. okna a hl. ostění + 30mm, barva tm. šedá)	700/550	1.NP: – 2.NP: – 3.NP: 4	4
		PLASTOVÉ OKNO (7 komor) sklopné dle schématu, provedení profilů: Izolační dvojsklo: Ug=1,1 W/(m².K), celé okno: Uw=1,1 W/(m².K) včetně kování, klika stříbrná včetně vnitřního parapetu (plastový komůrkový, na š. okna a hl. ostění + 30mm, barva tm. šedá)	2050/600	1.NP: 1 2.NP: – 3.NP: –	1
		PLASTOVÉ OKNO (7 komor) otevíravé a sklopné dle schématu, provedení profilů: Izolační dvojsklo: Ug=1,1 W/(m².K), celé okno: Uw=1,1 W/(m².K) včetně kování, klika stříbrná včetně vnitřního parapetu (plastový komůrkový, na š. okna a hl. ostění + 30mm, barva tm. šedá)	2050/600	1.PP: 8 1.NP: – 2.NP: – 3.NP: –	8

! Všechny rozměry před objednáním a výrobou je nutno doměřit na stavbě !!

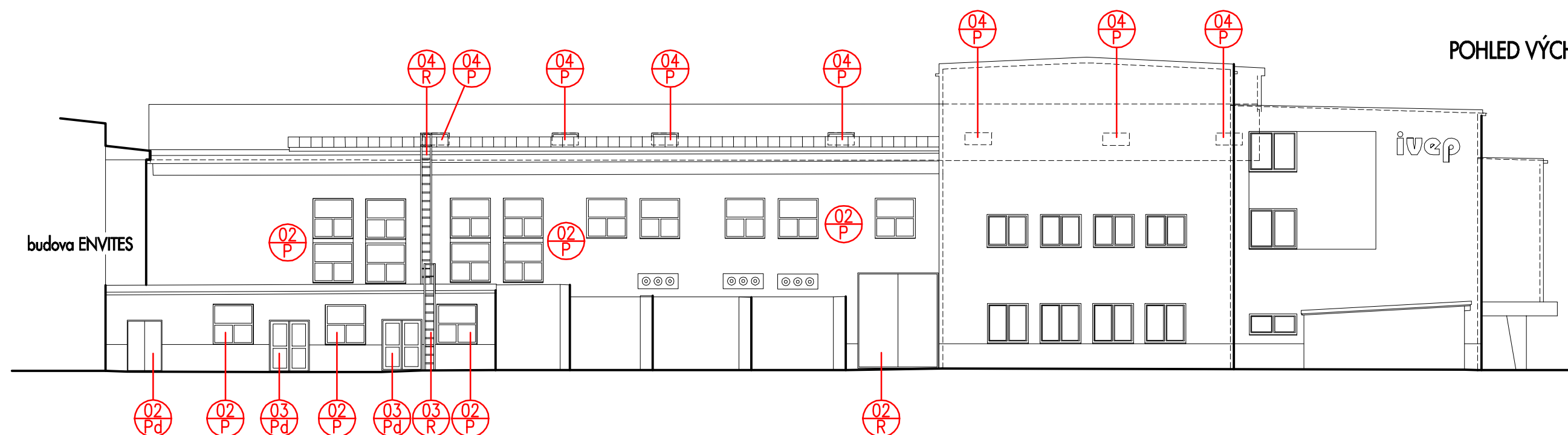
OZNAČENÍ NA VÝKRESE	STAVBA: Modernizace budov v areálu IVEP, a.s., Vídeňská 137/117A, Brno	VÝPIS OKEN A DVEŘÍ	LIST Č.		2
			POČET LISTŮ		3
	NÁČRT:	POPIS:	ROZMĚRY [mm]	KS	CELKEM [m]
01 Pd		VSTUPNÍ EXTERIÉROVÉ DVEŘE HLINÍKOVÉ, DVOUKŘÍDLÉ, prosklení dle schématu barva profilů: RAL 7038 (Achatgrau) Izolační dvojsklo Včetně kování, aktivní křídlo s nerezovým madlem Zámek cylindrický (centrální klíč/2 úrovně) Panikové kování dle ČSN EN 179 (klíka jen na aktivním křídle, samozavírač také jen na tomto křídle (křídlo š.900), zvenku nerezové madlo)	2350/2200	1.NP:1 2.NP:– 3.NP:–	1
02 Pd		VSTUPNÍ EXTERIÉROVÉ DVEŘE OCELOVÉ, DVOUKŘÍDLÉ, plně, zateplené, barva: RAL 7038 (Achatgrau) Včetně kování Zámek cylindrický (centrální klíč/2 úrovně)	1550/2250	1.NP:1 2.NP:– 3.NP:–	1
03 Pd		VSTUPNÍ EXTERIÉROVÉ DVEŘE OCELOVÉ, DVOUKŘÍDLÉ, plně, zateplené, barva: RAL 7038 (Achatgrau) Včetně kování Zámek cylindrický (centrální klíč/2 úrovně)	1750/2200	1.NP:2 2.NP:– 3.NP:–	2
04 Pd		VSTUPNÍ EXTERIÉROVÉ DVEŘE HLINÍKOVÉ, DVOUKŘÍDLÉ, prosklení dle schématu barva profilů: RAL 7038 (Achatgrau) Izolační dvojsklo Včetně kování, aktivní křídlo s nerezovým madlem Zámek cylindrický (centrální klíč/2 úrovně) Panikové kování dle ČSN EN 179 (klíka jen na aktivním křídle, samozavírač také jen na tomto křídle (křídlo š.900), zvenku nerezové madlo)	1900/2300	1.NP:1 2.NP:– 3.NP:–	1

! Všechny rozměry před objednáním a výrobou je nutno doměřit na stavbě !!

OZNAČENÍ NA VÝKRESE	STAVBA: Modernizace budov v areálu IVEP, a.s., Vídeňská 137/117A, Brno	VÝPIS OKEN A DVEŘÍ	LIST Č.		3
			POČET LISTŮ		3
	NÁČRT:	POPIS:	ROZMĚRY [mm]	KS	CELKEM [m]
RENOVACE OKEN A VRAT:					
01 R		RENOVACE STÁVAJÍCÍCH OCELOVÝCH VRAT –ODSTRANĚNÍ STARÝCH ODLUPUJÍCÍCH SE NÁTĚRŮ –ÚPRAVA: PUR DVOUSLOŽKOVÝ DVOUVRSTVÝ NÁTĚR, BARVA RAL 9007	2450/2450	1.NP: 4 2.NP: – 3.NP: –	4
02 R		RENOVACE STÁVAJÍCÍCH OCELOVÝCH VRAT –ODSTRANĚNÍ STARÝCH ODLUPUJÍCÍCH SE NÁTĚRŮ –ÚPRAVA: PUR DVOUSLOŽKOVÝ DVOUVRSTVÝ NÁTĚR, BARVA RAL 9007	3500/4200	1.NP: 1 2.NP: – 3.NP: –	1



POHLED SEVERNÍ

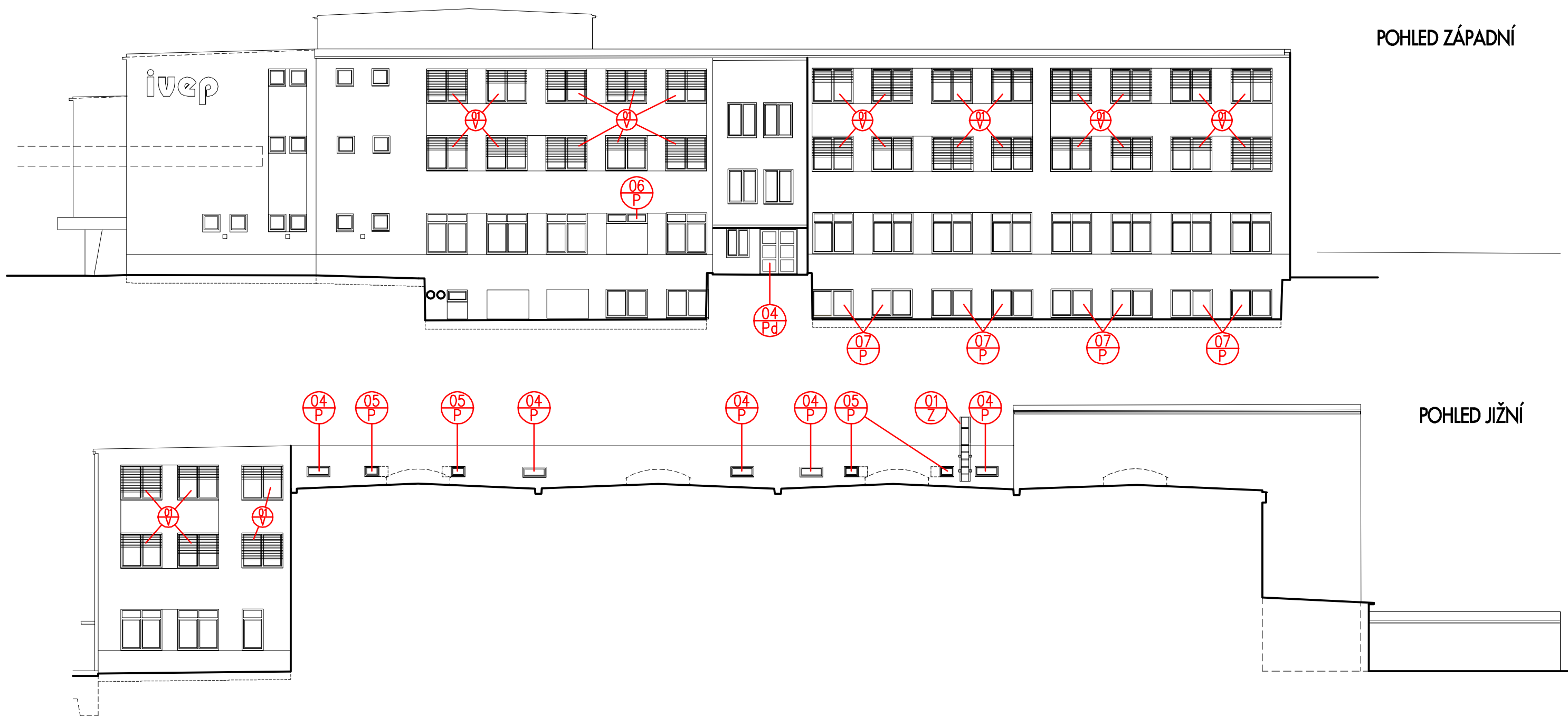


POHLED VÝCHODNÍ

1:200

VÝPISY PRVKŮ - OKNA, DVEŘE

Modernizace budov v areálu IVEP, a.s., Vídeňská 137/117A, Brno
fasády administrativní budovy a přiléhajících hal, zateplení střech



1:200

VÝPISY PRVKŮ - OKNA, DVEŘE

Modernizace budov v areálu IVEP, a.s., Vídeňská 137/117A, Brno
fasády administrativní budovy a přiléhajících hal, zateplení střech